

MALÅ CX System

Ground Penetrating Radar for Structural Investigations

Mala CX Concrete Imaging System è facile da usare, è un Ground Penetrating Radar (GPR) progettato per il Controllo Non Distruttivo, di indagine e di mappatura delle strutture in cemento.

I professionisti del settore che devono effettuare tagli, carotaggi o forature della struttura in calcestruzzo, richiedono un mezzo sicuro e affidabile per ispezionare le aree di lavoro, individuare e identificare caratteristiche nascoste che potrebbero causare danni alle macchine, o rappresentare un pericolo per l'operatore che sta eseguendo il lavoro, o la stessa struttura.

Il sistema Mala CX consente di controllare la struttura in calcestruzzo in modo semplice e sicuro, in tre modalità differenti di misurazione, 2D, 3D Grid e Object Mapper, per progettare e presentare i dati in modo chiaro in tempo reale e In-the-box. E' la soluzione più veloce, più sicura e più conveniente rispetto ai sistemi concorrenti o tradizionali metodi di analisi radiografiche.

Con la sua semplice interfaccia utente ed i numerosi software dedicati, Mala CX System offre una scelta unica potente per le vostre indagini georadar ad alta frequenza.

Applicazioni Principali

Mala CX system è lo strumento necessario per coloro che hanno bisogno di indagare rapidamente e facilmente, le aree prima del taglio, del carotaggio o di perforazione. Altre applicazioni includono:

- Calcestruzzo , Ispezione strutture
- Misurare il copri ferro o le solette
- Misura spessore degli strati
- Individuare e mappare l'armatura
- Individuare tubi non metallici come riscaldamento e tubi dell'acqua
- Valutazione della qualità della struttura
- Rilevamenti di vuoti



Configurazione

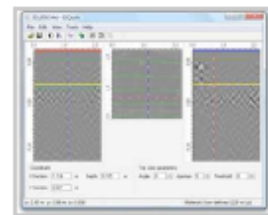
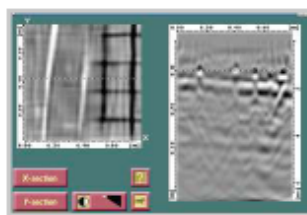
MALA CX system viene fornito con una robusta custodia di trasporto, ma può anche essere utilizzato con cinghie opzionali per una maggiore portabilità e flessibilità di utilizzo, a seconda delle applicazioni e delle esigenze degli utenti.

Mala CX system è stato il primo al mondo a combinare GPR con la più comune tecnologia elettromagnetica (EM), per mezzo di un sensore integrato 50/60Hz. Questa combinazione consente la rilevazione di oggetti metallici e non metallici, il rilevamento e la localizzazione di conduttori metallici all'interno della struttura oggetto di indagine, offrendo così un ulteriore elemento di sicurezza per il sistema .

Caratteristiche Tecniche

Semplicità, compattezza, ergonomico e robusto, interfaccia utente intuitiva e display luminoso ne fanno il numero uno nel proprio settore.

- Sistema operativo LINUX , veloce ed accurata elaborazione dei dati
- Interfaccia utente intuitiva per un migliore flusso del lavoro
- Misurazioni in 2D, 3D Grid, e Object Mapper™
- Funzione In-the-box per una chiara elaborazione in sito
- Calibrazione della velocità con la funzione Hyperbola
- Supporto EM (50/60Hz)



Specifiche Tecniche

- Alimentazione:** 12V o batterie Li-Ion 12V/12Ah
- Durata:** 6h con 1 pacco batterie
- Temperature di esercizio:** -20° a +50°C
- Protezione:** IP65
- Display:** 10.4" LCD TFT transflettivo a colori
- Dimensioni:** 56 x 46 x 26 cm
- Peso:** 19.5 kg (in-the-box, antenna inclusa)
- Antenne:** 1.2, 1.6 e 2.3 GHz

Mala CX System supporta tutte le antenne l'alta frequenza MALA (HF), questo consente la possibilità di scegliere la migliore antenna per l'applicazione e ottenere la precisione insuperabile e qualità dei dati.